

VOS DONNÉES À L'HÔPITAL

Pour quelles utilisations ? Quels sont vos droits ?

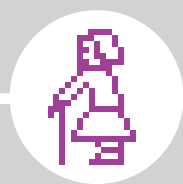


Le GHT de l'Artois s'engage à assurer le meilleur niveau de protection de vos données personnelles afin de garantir leur confidentialité.

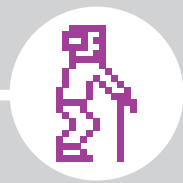
Conformément à la réglementation applicable en matière de protection des données personnelles et aux dispositions du Règlement Général sur la Protection des Données (RGPD) UE/2016/679 du 27 avril 2016.



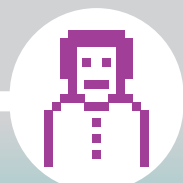
Lors de votre admission (ou préadmission), un recueil de données détaillé sera réalisé par l'infirmière, afin de mieux vous connaître, de permettre une adaptation de votre prise en charge et d'assurer la sécurité et la qualité des soins.



Ces informations (administratives, sociales et médicales) seront également utiles pour préparer, avec vous et votre entourage, le retour dans votre lieu de vie et la suite de votre prise en charge.



Vous disposez d'un droit d'accès, de rectification et d'opposition pour motif légitime des informations vous concernant.



Sauf opposition de votre part, certains renseignements vous concernant feront l'objet d'un enregistrement informatique nominatif, réservé à l'usage exclusif des établissements du GHT de l'Artois et des réseaux partenaires.

Vos données sont protégées par le secret médical. Elles peuvent être utilisées pour la recherche clinique, l'analyse d'activité ou des études dans le domaine de la Santé, par l'équipe de soins ou par d'autres professionnels dûment habilités sous la responsabilité d'un médecin responsable de l'information médicale.

A l'intérieur des Centres Hospitaliers du GHT de l'Artois, votre dossier est informatisé.

Pour toute question relative à la protection des données à caractère personnel, vous pouvez contacter le DPO (Délégué à la Protection des Données) du GHT : dpo@ght-artois.fr